

Phúc Lãi Dành Cho Các Sinh Hoạt Phòng Bệnh

Tên Họ _____ Ngày Tháng _____ Mã Số _____
Năm Sinh _____ Thành Viên _____

Vui lòng hoàn thành đơn này và gửi lại qua fax tới: (714) 551-3831, hoặc email tới: rewards@astivahealth.com, hoặc gửi đơn tới: **Astiva Rewards c/o Q1 765 The City Drive South, Suite 200 Orange, CA 92868**

Quý vị có thể gửi kết quả xét nghiệm sau khi hoàn tất với cuộc xét nghiệm đó.
Vui lòng giữ lại một bản sao cho mình và chờ tối đa 90 ngày để phần thưởng của quý vị được nạp vào thẻ Wex.

Xét Nghiệm/Xét nghiệm	Điều kiện & Tần Suất	Ngày hoàn thành	Bác Sĩ	Địa điểm
Khám Sức Khỏe Hàng Năm (phần thưởng \$40)	Mọi người 1 lần khám mỗi 12 tháng			
Tầm Soát Ung Thư Vú (phần thưởng \$30)	Các thành viên nữ dưới 75 tuổi 1 lần khám mỗi 24 tháng			
Nội Soi Đại Tràng (phần thưởng \$50)	Các thành viên dưới 75 tuổi			
Xét Nghiệm Máu Ẩn Trong Phân (phần thưởng \$20)	Các thành viên dưới 75 tuổi 1 lần mỗi 12 tháng			
Xét Nghiệm HbA1c Hoặc Protein Trong Nước Tiểu (phần thưởng \$10)	Bệnh nhân mắc tiểu đường 2 xét nghiệm A1c mỗi năm (phải cách nhau 5 tháng) 1 xét nghiệm protein trong nước tiểu mỗi năm			
Khám Mắt (phần thưởng \$20)	Bệnh nhân mắc tiểu đường 1 lần mỗi 12 tháng			
Khám Sau Xuất viện (phần thưởng \$25)	Bệnh nhân xuất viện gặp bác sĩ trong vòng 7 ngày Tối đa 2 lần khám mỗi năm			
Khám Sau Khi Vào Phòng Cấp cứu (phần thưởng \$15)	Bệnh nhân gặp bác sĩ trong vòng 7 ngày sau khi vào phòng cấp cứu, không dẫn đến việc nhập viện. Tối đa 2 lần khám mỗi năm			

Bản Tin Thành Viên

Mùa Thu Năm 2025

PHÚC LỢI MỚI CHO NĂM 2025!



Hoàn Trả Tiền Bảo



Thẻ Tín Dụng Để Chi Tiêu Linh hoạt



Tiền Đi Chợ

❗ CHI TIẾT VỀ NHỮNG PHÚC LỢI MỚI NÀY CÓ THỂ TÌM THẤY Ở BÊN TRONG BẢN TIN



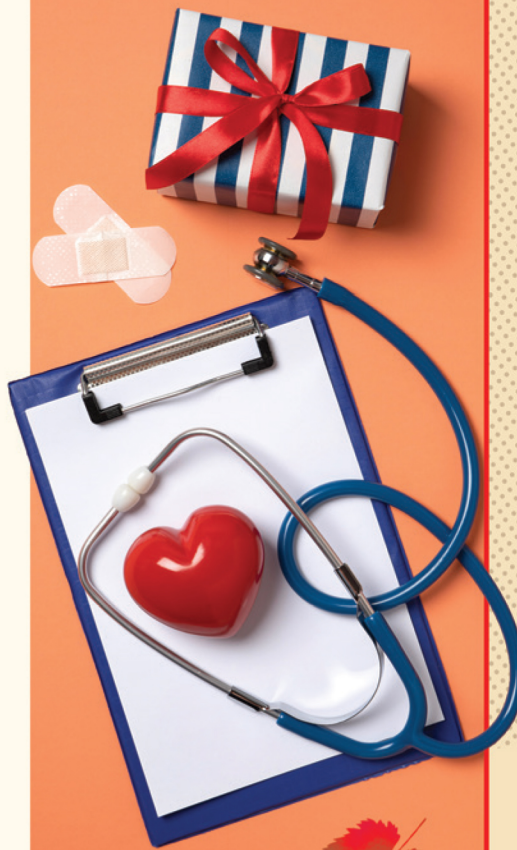
ASTIVA HEALTH SẼ CHI TRẢ NHIỀU HƠN PHÍ BẢO HIỂM MEDICARE PHẦN B CỦA BẠN!

Vào năm 2025, Astiva Health sẽ tăng mức hoàn trả phí bảo hiểm Medicare Phần B từ \$164.90 lên **\$174.70 một tháng** cho các thành viên hiện đang ghi danh trong chương trình Astiva Health Saving Plan (HMO) 001 của chúng tôi. Số tiền hoàn trả mới này là một trong những khoản hoàn trả cao nhất cho Phần B tại California.

Quý vị không cần phải làm gì hết nếu hiện đang ghi danh trong chương trình Saving Plan (HMO) 001.

Mức tăng mới sẽ tự động áp dụng cho quý vị vào tháng 1 năm 2025.

Nếu quý vị có bạn bè hoặc người thân đang gặp khó khăn trong việc thanh toán Phí bảo hiểm Medicare Phần B hàng tháng, hãy khuyến khích họ gọi cho chúng tôi theo số 1-866-610-0655 (TTY: 711) để biết thêm thông tin về cách Astiva Health có thể hỗ trợ họ.



THÊM TIỀN ĐI CHỢ!

Nếu quý vị có thu nhập cố định và có thể sử dụng thêm tiền để mua thực phẩm, thì Astiva Health có ba chương trình phúc lợi sau để quý vị cân nhắc.

Các thành viên có tình trạng bệnh mãn tính (SSBCI) sẽ đủ điều kiện để nhận:

- \$100 đô la/tháng cho tiền đi chợ | Premier Plan (HMO) 010
- \$110 đô la/tháng cho tiền đi chợ | C-SNP Deluxe Plan (HMO) 007
- \$135 đô la/tháng cho tiền đi chợ | C-SNP WOW Plan (HMO) 008

Mục tiêu là khuyến khích các thành viên ăn nhiều thực phẩm tươi hơn và tiêu thụ ít thực phẩm chế biến hơn. Hãy gọi cho Dịch Vụ thành viên ngay hôm nay nếu cần biết thêm chi tiết.



THẺ CHI TIÊU LINH HOẠT MỚI ĐANG CHỜ

Bắt đầu từ tháng 1 năm 2025, các thành viên hiện đang ghi danh trong chương trình Premier (HMO) 010 của chúng tôi sẽ có được **\$720** để mua những thứ cần thiết như OTC (thuốc không kê đơn), dược thảo, mắt kính cận, vân..vân..

Số tiền sẽ được nạp vào thẻ Mastercard và quý vị sẽ có thể sử dụng toàn bộ số tiền ngay lập tức.



KHÔNG BAO GIỜ MUỘN ĐỂ KIỂM TRA SỨC KHỎE HÀNG NĂM!

Điều quan trọng là phải trao đổi với bác sĩ của quý vị về việc kiểm tra sức khỏe định kỳ. Phòng bệnh tốt hơn chữa bệnh. Là người có bảo hiểm Medicare, quý vị có thể tận dụng tối đa việc khám sức khỏe này mà không phải trả bất kỳ chi phí nào.

Đối với một số lần kiểm tra nhất định, Astiva Health cũng sẽ khuyến khích quý vị bằng khoản trợ cấp chi tiêu. Vui lòng tham khảo trang bìa sau của bản tin này để biết thêm chi tiết.

Hãy giữ gìn sức khỏe và kiểm thêm tiền tiêu vặt!



**Giờ làm việc của
Dịch vụ thành viên:**

Ngày 1 Tháng 10 đến Ngày 31 tháng 3 | Thứ Hai – Chủ Nhật | 8:00 sáng – 8:00 tối
Ngày 1 Tháng 4 đến Ngày 30 tháng 9 | Thứ Hai – Thứ Sáu | 8:00 sáng – 8:00 tối
Điện thoại: 1-866-688-9021, TTY 711 |
Email: memberservices@astivahealth.com

**FOR MORE INFORMATION
CALL A MEMBER SPECIALIST:**

1-866-688-9021, TTY 711