



Đơn Hoạt Động Nhận Thưởng Thành Viên

Họ và tên _____ Ngày tháng năm sinh _____ Mã số thành viên _____

Vui lòng hoàn thành mẫu đơn này và gửi kèm cùng bất kỳ giấy tờ xác thực nào từ văn phòng bác sĩ của quý vị qua một trong các phương thức sau:

FAX: (714) 551-3831
EMAIL: rewards@astivahealth.com

BUƯ TÍN:
Astiva Rewards c/o QI
765 The City Drive South, Suite 200 - Orange, CA 92868

HOẠT ĐỘNG	ĐIỀU KIỆN	NGÀY HOÀN THÀNH	TÊN BÁC SĨ/ CƠ SỞ Y TẾ	ĐỊA ĐIỂM
Nội soi đại tràng hoặc xét nghiệm máu ẩn trong phân (\$50)				
Kiểm soát ung thư vú (\$50)	Thành viên nữ			
Khám mắt cho người có bệnh tiểu đường (\$50)	Thành viên có bệnh tiểu đường			
Hoàn thành Đánh Giá Chăm Sóc Sức Khỏe sau khi đến phòng cấp cứu (\$25)	Thành viên đi cấp cứu nhưng không nhập viện			
Hoàn thành tái khám với bác sĩ gia đình (PCP) sau khi đến phòng cấp cứu (\$50)	Tái khám với bác sĩ gia đình trong vòng 7 ngày sau khi đến phòng cấp cứu			

Thông báo quan trọng: Hạn chót để hoàn thành yêu cầu nhận thưởng cho chu kỳ này là ngày 31 tháng 12. Mọi khoản thưởng được cấp có thể được sử dụng đến hết ngày 31 tháng 3 năm sau. Mọi số dư hoặc khoản tín dụng chưa sử dụng sẽ bị mất hiệu lực sau ngày này.

Tôi xin xác nhận rằng tất cả thông tin tôi cung cấp trong tài liệu này là đúng, chính xác và đầy đủ theo hiểu biết của tôi. Tôi hiểu rằng Astiva Health, Inc. sẽ căn cứ vào các thông tin này và tôi đồng ý thông báo kịp thời cho Astiva Health về bất kỳ thay đổi quan trọng nào. Xin vui lòng yêu cầu bác sĩ gia đình (PCP) hoặc nhân viên được ủy quyền từ phòng khám của bác sĩ ký vào mẫu này sau khi hoàn thành các hoạt động.

Chữ ký _____ Ngày ký _____

Họ tên in rõ _____

astiva HEALTH
765 The City Drive South #200
Orange, CA 92868

Presorted Std.
U.S. Postage
PAID
Anaheim, CA
Permit # 815

THÔNG TIN QUAN TRỌNG TỪ ASTIVA HEALTH

Phần Thưởng Cho Thành Viên

Giúp chúng tôi phối hợp chăm sóc sức khỏe và hỗ trợ thêm cho quý vị

\$50

Nội Soi Đại Tr tràng hoặc Xét Nghiệm Máu Ẩn Trong Phân

Theo Trung tâm Kiểm soát và Phòng ngừa Dịch bệnh (CDC), việc kiểm tra định kì là yếu tố quan trọng để phòng ngừa ung thư đại tràng. Hãy liên hệ với bác sĩ để tìm hiểu xem nội soi đại tràng có phù hợp với quý vị hay không.

\$50

Kiểm Soát Ung Thư Vú (chụp nhũ ảnh mỗi hai năm)

Chụp nhũ ảnh định kỳ nhằm phát hiện sớm ung thư vú giúp cho việc điều trị được dễ dàng và hiệu quả. Đây là phương pháp tốt nhất để phát hiện ung thư vú đối với hầu hết phụ nữ.

\$50

Khám Mắt Cho Người Có Bệnh Tiểu Đường

Bệnh võng mạc tiểu đường là một biến chứng phổ biến và là nguyên nhân hàng đầu gây mù lòa ở người trưởng thành tại Hoa Kỳ. Nếu bị tiểu đường thì việc kiểm tra mắt hàng năm là hết sức cần thiết, ngay cả khi quý vị không đeo kính. Việc khám mắt giúp quý vị bảo vệ và duy trì thị lực của mình.

Dành cho thành viên có bệnh tiểu đường

Tái Khám Sau Khi Đến Phòng Cấp Cứu (ER)

Nếu quý vị đi cấp cứu mà không nhập viện, quý vị có thể hội đủ điều kiện nhận phần thưởng hỗ trợ bằng cách thực hiện các bước sau để bảo vệ sức khỏe của mình:

Bước 1: Hoàn tất mẫu đơn Đánh Giá Chăm Sóc Sức Khỏe Sau Cấp Cứu: Phần thưởng \$25 sẽ được nạp vào thẻ WEX của quý vị.

Hãy gọi cho Ban Phục Vụ Thành Viên trong vòng 24 giờ sau khi đi cấp cứu để hoàn tất bảng Đánh Giá Chăm Sóc Điều Phối. Chúng tôi sẽ giúp quý vị xem xét các hướng dẫn xuất viện, cập nhật các thuốc điều trị mới, xác định các dấu hiệu bất thường và hỗ trợ đặt lịch tái khám cho quý vị.

Bước 2: Tái khám với Bác sĩ Gia Đình trong vòng 7 ngày sau khi đến phòng cấp cứu: Phần thưởng \$50 sẽ được nạp vào thẻ WEX của quý vị.

Hãy hoàn tất buổi tái khám với Bác sĩ Gia Đình trong vòng 7 ngày sau khi đến phòng cấp cứu để đảm bảo việc chăm sóc sức khỏe của quý vị không bị gián đoạn.

Phần thưởng này dành cho tất cả thành viên của chương trình bảo hiểm có đi cấp cứu nhưng không nhập viện.

Astiva Health is an HMO with a Medicare contract. Enrollment in Astiva Health depends on contract renewal. Out-of-network/non-contracted providers are under no obligation to treat Plan members, except in emergency situations. Please call our customer service number or see your Evidence of Coverage for more information, including the cost-sharing that applies to out-of-network services. The benefits mentioned are a part of special supplemental program for the chronically ill. Not all members qualify. Call 1-866-688-9021 (TTY: 711) to speak to our Member Services. The hours of operation are 8:00AM to 8:00PM, Monday to Sunday, between October 1 to March 31, and 8:00AM to 8:00PM, Monday to Friday, between April 1 to September 30. H1993_132_Q1Newsletter_March2026_M



Bản Tin Thành Viên – Xuân 2026

TÂM THƯ TỪ GIÁM ĐỐC ĐIỀU HÀNH (CEO)

Quý vị thành viên Astiva thân mến,

Tôi mến gửi lời tri ân chân thành đến tất cả quý thành viên đã đặt niềm tin vào công ty bảo hiểm Astiva. Kính chúc quý vị và gia đình luôn được nhiều sức khỏe, may mắn, hạnh phúc, thành công và sung túc.

Công ty Astiva hân hạnh được phục vụ quý vị và mong mang lại những lợi ích thiết thực như khám mắt, làm kính, chăm sóc răng hàm, phục vụ di chuyển đến văn phòng bác sĩ và bệnh xá, trợ cấp đi chợ và mua thuốc bổ — để quý vị không phải đi xa khi sử dụng các phúc lợi này.

Là một bác sĩ tim mạch với 30 năm kinh nghiệm, tôi cảm thông sâu sắc với hoàn cảnh của những người cao tuổi đang sống trong một xã hội phát triển nhưng bận rộn, nơi mà ngay cả người thân cũng không dành đủ thời gian cho nhau. Nhân viên Astiva rất mong được phục vụ quý vị bằng tiếng Việt và trân trọng quý vị như người thân trong gia đình. Chúng tôi mong muốn góp phần mang đến cho mỗi quý vị một cuộc sống tốt hơn mỗi ngày. **Đó là sứ mệnh của Astiva.**

Một lần nữa, xin cảm ơn quý vị đã là một phần của đại gia đình Astiva. Cùng nhau, chúng ta đang xây dựng một tương lai khỏe mạnh và tốt đẹp hơn.

Bác Sĩ Nguyễn Thượng Trí
Giám Đốc Điều Hành

XIN LƯU Ý

Hoàn thành mẫu đơn **Đánh Giá Rủi Ro Sức Khỏe (HRA)** giúp chúng tôi hiểu rõ hơn về tình trạng sức khỏe, thuốc đang sử dụng và những khó khăn quý vị đang gặp phải. Thông tin này giúp chúng tôi kết nối quý vị với các chương trình hỗ trợ phù hợp, đặc biệt dành cho người có bệnh mãn tính (C-SNP). HRA cũng giúp hỗ trợ chăm sóc sức khỏe tốt hơn, hạn chế nhập viện không cần thiết và mang đến dịch vụ chăm sóc cá nhân cho từng thành viên. Hoàn thành mẫu đơn HRA rất nhanh và bảo mật — chỉ mất vài phút nhưng có thể mang lại nhiều lợi ích cho sức khỏe của quý vị trong tương lai.

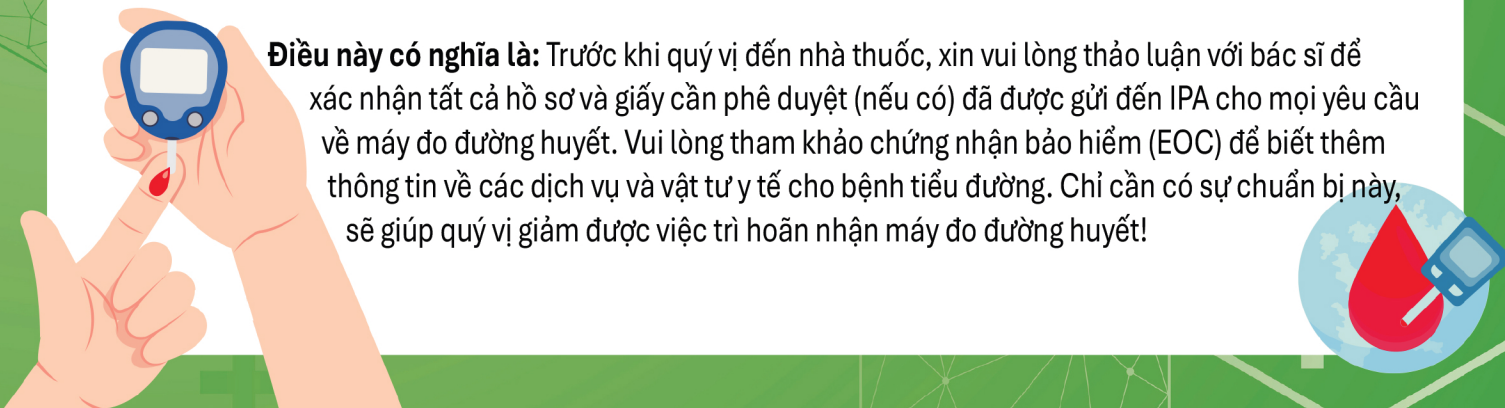
Để hoàn thành mẫu đơn HRA, vui lòng gọi ban phục vụ thành viên Astiva theo số (866) 688-9021 (TTY 711) hoặc truy cập AstivaHealth.com. Trên trang web, vào mục **Members** → chọn **Resources** để tìm mẫu đơn Đánh Giá Rủi Ro Sức Khỏe. Sau khi hoàn thành, vui lòng gửi email về Astiva.CM@AstivaHealth.com. Quý vị có thể đủ điều kiện nhận thẻ quà tặng trị giá \$25 USD để sử dụng tại Avanta Mart. Điều khoản và điều kiện áp dụng.

ĐÁNH GIÁ RỦI RO SỨC KHỎE (HRA)

MÁY ĐO ĐƯỜNG HUYẾT

Quý vị có biết rằng từ năm 2026, sẽ có một quy trình mới để nhận **máy đo đường huyết liên tục (CGM)**? Trước đây, bác sĩ gia đình của quý vị có thể gửi đơn đặt máy đo đường trực tiếp đến các nhà thuốc. Nhưng từ nay, các bác sĩ phải gửi đơn yêu cầu đến IPA của quý vị để xét duyệt trước, nhằm xác nhận tính cần thiết về mặt y tế. (Lưu ý: Nếu thành viên đã có hồ sơ nhận thuốc insulin gần đây tại nhà thuốc thì không cần xét duyệt trước).

Điều này có nghĩa là: Trước khi quý vị đến nhà thuốc, xin vui lòng thảo luận với bác sĩ để xác nhận tất cả hồ sơ và giấy cần phê duyệt (nếu có) đã được gửi đến IPA cho mọi yêu cầu về máy đo đường huyết. Vui lòng tham khảo chứng nhận bảo hiểm (EOC) để biết thêm thông tin về các dịch vụ và vật tư y tế cho bệnh tiểu đường. Chỉ cần có sự chuẩn bị này, sẽ giúp quý vị giảm được việc trì hoãn nhận máy đo đường huyết!



THẺ WEX ĐƯỢC CHẤP NHẬN TẠI NHIỀU ĐỊA ĐIỂM HƠN

Tùy thuộc vào chương trình bảo hiểm mà quý vị ghi danh, mỗi tháng quý vị sẽ được cấp một khoản tiền nhất định vào Thẻ Phúc Lợi (Flex Benefit Card) của Astiva Health để chi tiêu cho các mặt hàng thuốc không kê đơn (OTC) và các mặt hàng thực phẩm chọn lọc.

Thẻ WEX có thể được sử dụng trực tiếp để mua các mặt hàng OTC đủ điều kiện tại các địa điểm sau đây:



Thẻ WEX được chấp nhận để mua các mặt hàng thực phẩm tốt cho sức khỏe đủ điều kiện tại các địa điểm sau đây:



Để xem danh sách đầy đủ tất cả các địa điểm, bao gồm cả các cửa hàng tại địa phương, vui lòng truy cập astivahealth.com để biết thêm chi tiết. Đối với các đơn hàng trực tuyến và qua điện thoại, vui lòng truy cập catalog.astivahealth.com hoặc gọi số (949) 393-8878.

Các hạn chế và giới hạn có thể được áp dụng. Số tiền quyền lợi và các mặt hàng được đài thọ sẽ thay đổi tùy theo chương trình bảo hiểm của từng thành viên. Vui lòng tham khảo chứng nhận bảo hiểm (EOC) của quý vị để biết thêm thông tin.



PHẦN THƯỞNG CHO THÀNH VIÊN ASTIVA HEALTH

Xin được nhắc lại - quý vị có thể nhận phần thưởng bằng cách hoàn thành các buổi kiểm tra sức khỏe hoặc hoạt động chăm sóc sức khỏe đã được chấp thuận. Phần thưởng sẽ được nạp vào thẻ WEX của quý vị để chi tiêu cho thực phẩm hoặc các mặt hàng OTC đủ điều kiện.

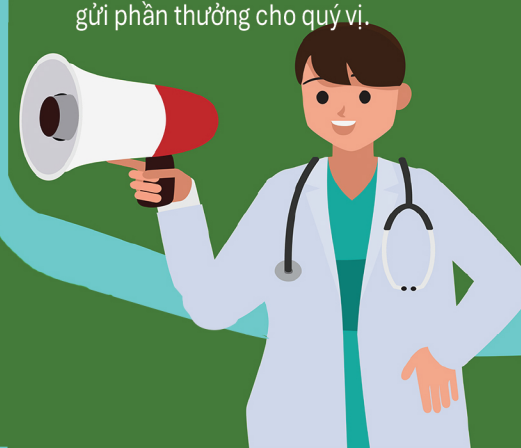
Chi tiết và các hoạt động nhận phần thưởng được liệt kê ở trang sau của bản tin này. Một số hoạt động có liên quan đến việc đi đến phòng cấp cứu. Chúng tôi không khuyến khích quý vị sử dụng dịch vụ cấp cứu khi không cần thiết. Vì sức khỏe của quý vị là ưu tiên hàng đầu của chúng tôi, xin quý vị gọi cho Ban Phục Vụ Thành Viên **trong vòng 24 giờ** sau khi đến phòng cấp cứu để hoàn tất ngắn gọn bản đánh giá điều phối chăm sóc. Chúng tôi sẽ giúp quý vị xem xét các hướng dẫn xuất viện, cập nhật các thuốc điều trị mới, xác định các dấu hiệu bất thường và hỗ trợ đặt lịch tái khám cho quý vị.

Phòng cấp cứu chỉ dành cho các triệu chứng cấp tính nghiêm trọng hoặc nguy hiểm đến tính mạng — ví dụ: đau ngực, khó thở, mất thị lực đột ngột, yếu đột ngột ở tay hoặc chân, chấn thương nặng hoặc đau dữ dội không kiểm soát được.

Các triệu chứng nhẹ hoặc không khẩn cấp nên được khám và chẩn đoán bởi bác sĩ gia đình hoặc tại bệnh viện nội trú.

CÁCH THỨC THỰC HIỆN:

- Lấy hẹn với bác sĩ của quý vị để thực hiện một trong các hoạt động được liệt kê ở trang tiếp theo.
- Sau cuộc hẹn, hãy yêu cầu giấy tờ xác nhận từ văn phòng bác sĩ (ví dụ: ghi chú thăm khám hoặc tóm tắt xét nghiệm).
- Gửi ghi chú của bác sĩ cùng với **Mẫu Hoạt Động Nhận Thưởng Thành Viên** đã điền đầy đủ thông tin (đính kèm) về cho Astiva Health để chúng tôi xác minh và gửi phần thưởng cho quý vị.



THÔNG TIN CỦA QUÝ VỊ ĐÃ ĐƯỢC CẬP NHẬT CHƯA?

Chúng tôi muốn đảm bảo quý vị không bao giờ bỏ lỡ bất kỳ cập nhật quan trọng nào về chương trình sức khỏe của mình - bao gồm các nhắc nhở về chăm sóc phòng ngừa hoặc các cuộc gọi kiểm tra nhanh từ đội ngũ chăm sóc. Gần đây, chúng tôi đã gặp nhiều trường hợp số điện thoại bị ngắt kết nối, điều này có nghĩa là chúng tôi có thể không liên lạc được với quý vị khi cấp thiết.

Nếu quý vị đã thay đổi số điện thoại, địa chỉ hoặc email trong năm qua, vui lòng cho chúng tôi biết ngay hôm nay.

1-866-688-9021 (TTY 711)
memberservices@astivahealth.com

Muốn Nhận Thông Tin Qua Tin Nhắn?

Nhắc lịch hẹn, thông báo đơn thuốc và cập nhật dịch vụ nhanh chóng hiện có thể được gửi trực tiếp đến điện thoại của quý vị qua tin nhắn bảo mật.

Để đăng ký nhận tin nhắn (Cước phí tin nhắn và dữ liệu có thể được áp dụng):

Gọi cho Ban Phục Vụ Thành Viên qua số 1-866-688-9021 (TTY 711) và nói với đại diện: "Tôi muốn đăng ký nhận thông tin qua tin nhắn."

Email về địa chỉ memberservices@astivahealth.com với dòng tiêu đề "Text Opt-In" và bao gồm tên, mã số thành viên và số điện thoại di động

Quý vị có thể hủy đăng ký bất kỳ lúc nào bằng cách trả lời STOP.
Áp dụng cước phí tin nhắn tiêu chuẩn.

Quý vị đã hoàn thành Đơn Hoạt Động Nhận Thưởng Thành Viên chưa?

- Hoàn thành các hoạt động kiểm tra sức khỏe
- Nhận tài liệu xác nhận từ phòng khám/bác sĩ của quý vị
- Gửi mẫu đơn này kèm với giấy tờ xác thực từ văn phòng bác sĩ đến Astiva

Phương thức gửi tài liệu

Bưu Tín:

Để gửi mẫu đơn Hoạt Động Nhận Thưởng Thành Viên qua đường bưu điện, hãy xé trang này và gửi về địa chỉ:

Astiva Rewards c/o QI
765 The City Drive South, Suite 200
Orange, CA 92868

Fax hoặc Email

Để gửi mẫu đơn Hoạt Động Nhận Thưởng Thành Viên qua fax hoặc email, hãy xé trang này và gửi về:

Fax: (714) 551-3831
Email: rewards@astivahealth.com